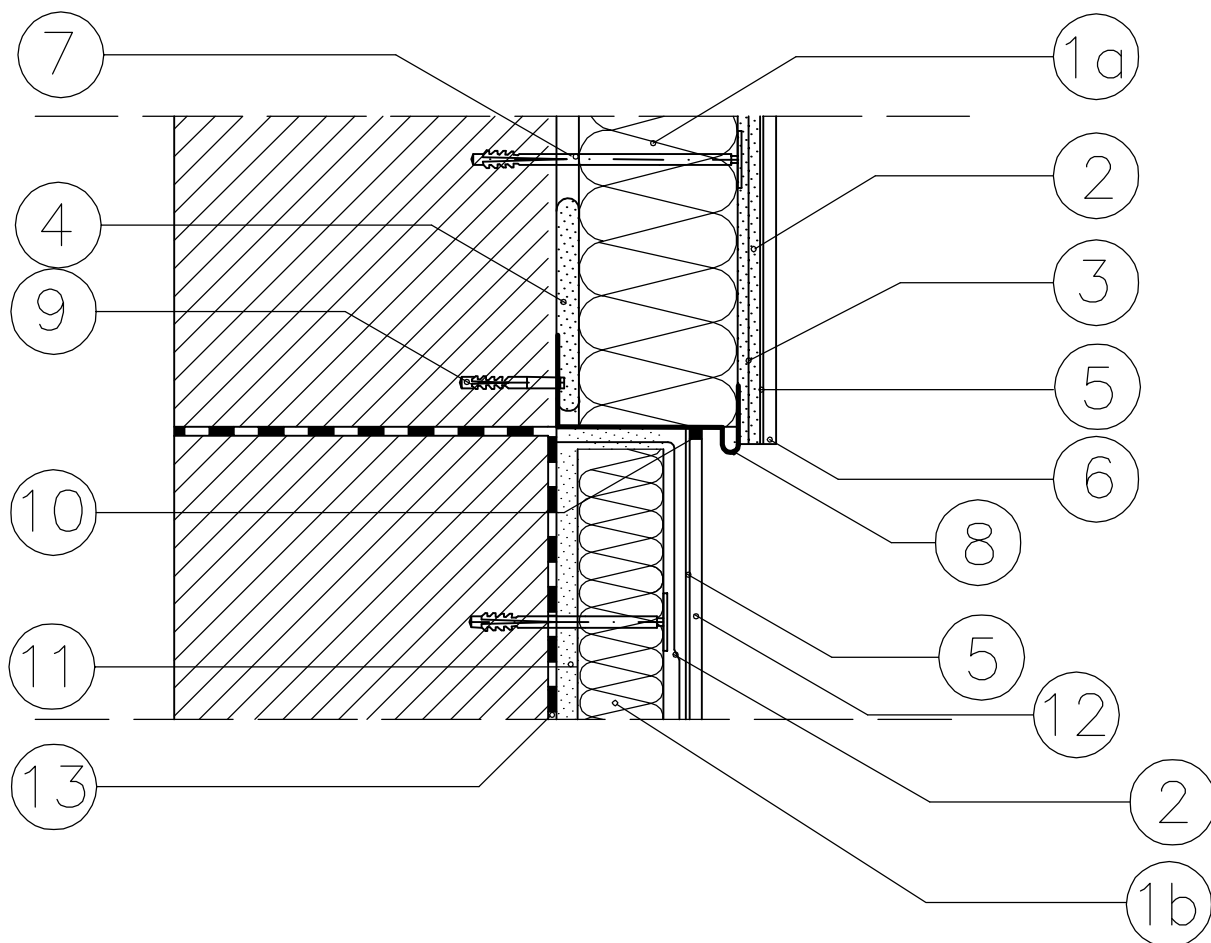


DOCIEPLENIE ŚCIANY I COKOŁU



1a. ELEWACYJNA PŁYTA ZE STYROPIANU

EPS 70 – 040 gr. 15 cm

1b. ELEWACYJNA PŁYTA POLISTYRENU EKSTRUD. gr.12 cm

2. ZAPRAWA KLEJOWA

3. DWIE WARSTWY SIATKI ZBROJACEJ

4. ZAPRAWA KLEJOWA

5. PODKŁAD TYNKARSKI

6. CIENKOWARSTWOWY TYNK STRUKTURALNY

7. KOŁEK DO MOCOWANIA TERMOIZOLACJI

8. LISTWA COKOŁOWA


9. WKRĘT STALOWY W TULEJI ROZPRĘŻNEJ

10. MASA SILIKONOWA

11. ZAPRAWA KLEJOWA

12. DEKORACYJNY TYNK MOZAIKOWY

13. IZOLACJA PRZECIWWILGOCIOWA ŚCIANY

INWESTOR:				
Gmina Dragacz Dragacz 7A, 86-134 Dragacz				
INWESTYCJA:				
Przebudowa budynku świetlicy wiejskiej, dobudowa budynku kotłowni oraz rozbiorcza istniejącego i budowa nowego budynku remizy OSP w miejscowości Fletnowo				
		Pracownia projektowa architektoniczno - budowlana "PSBUD" mgr inż. Piotr Świrzyński 86-302 Wądkowo Szlacheckie 87 G tel. kom. 607-820-777 e-mail: psbud@interia.pl		
NAZWA RYSUNKU:			SKALA:	BRANŻA:
Docieplenie ściany i cokołu			-	Budowlana
FAZA:		DATA:	NR ARKUSZA	
Projekt budowlany		21.02.2019r.	D-1	
FUNKCJA:	AUTOR:	NR UPRAWNIENI	SPECJALNOŚĆ	PODPIS
PROJEKTANT	mgr inż. Piotr Świrzyński	KUP/0130/PWOK/09	KONSTRUKCJA	
OPRACOWANIE	inż. Dawid Konowski	-		